

# TUOTTEEN TEKNISET TIEDOT

## PL PFM 625 UGR19 30 W 3000 K

PANEL PERFORMANCE 625 UGR<19 | 625 x 625 mm matalan häikäisyn moduulivalaisimet  
kytkentäkotelolla



### SOVELLUSALUEET

- Korvaa suoraan loistelampulla varustetut valaisimet
- Toimistot, kokouksetilat
- Vastaanottoalueet, eteisaulat, käytävät, hissit
- Upotetaan 625 x 625 mm kattojärjestelmään

### TUOTE-EDUT

- Työkaluton sähköliitäntä työntöliittimen ansiosta
- Läp johdotus mahdollista
- Korkea energiansäästö järjestelmän tehokkuuden ansiosta: jopa 120 lm/W
- Hyvä häikäisyn vähennys (UGR < 19)
- Enemmän palveluita, kuten energian kulutuksen seuranta ja ylläpito etänä mahdollista DALI-malleissa
- Miellyttävä valo ja korkea värin säilyvyys
- Helppo ja joustava asennus ulkoisen liitäntälaitteen ansiosta
- Vähäinen välkyntä, erityisen elektronisen liitäntälaitteen ansiosta
- Valaisimen päivittäminen turvalaisimeksi mahdollista turvalaistusrasian ansiosta
- 5 vuoden takuu

### TUOTTEEN OMINAISUUDET

- Pursotettu alumiinikehys
- Kupu polystyreeniä



- 3-napainen kytkentäkotelo, suurin sallittu poikkipinta-ala 3 x 2.5 mm<sup>2</sup> (25 W ja 30 W mallit)
- 5-napainen jousiliitin, soveltuu 5 x 2,5 mm<sup>2</sup> (36 W ja DALI-mallit)
- Saatavana valaisimallit DALI-2 (IoT-ready)- tai IoT Zigbee 3.0 -virtalähteellä

## TEKNISET TIEDOT

### Sähkötekniset tiedot

Nimellisteho	30,00 W
Toimintatapa	External LED driver
Nimellisjännite	220...240 V
Verkkotaajuus	50/60 Hz
Tehokerroin $\lambda$	> 0,95
Max. Määrä valaisimia per ryhmä B16 A	15
Max. Määrä valaisimia per ryhmä C10 A	13
Max. Määrä valaisimia per ryhmä C16 A	21
IP kytkentävirtapiikki	30 A
Täysin tasainen valontuotto	< 10 %
Käynnistysvirran aika T <sub>h50</sub>	200 $\mu$ s

### Valaisimen ohjauslaitteen tiedot

ECG - Life time	74 000 h
Välkkymätön	Kyllä
Ouput current	655 mA
ECG - Output ripple current	<5 %

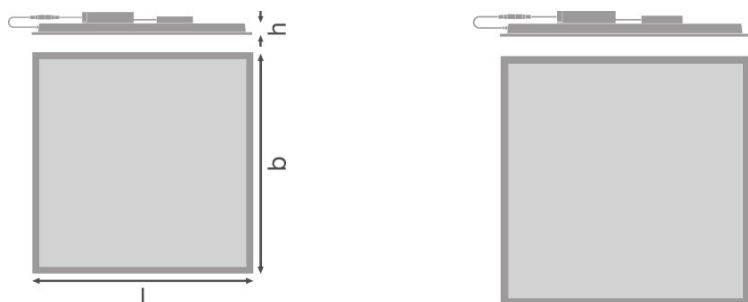
### Valonjakotiedot

Väriämpötila	3000 K
Värintoistoindeksi Ra	>80
Valon väri (EN 12464-1 mukaan)	Lämmin valkoinen
Valovirta	3600 lm
Valotehokkuus	120 lm/W
Värialaatu (SDMC)	3 sdc

### Valaistustekniset tiedot

Säteilykulma	90,00 °
UGR lateral	<19
UGR longitudinal	<19

## Mitat ja paino



<b>Pituus</b>	620,0 mm
<b>Leveys</b>	620,0 mm
<b>Korkeus</b>	32,0 mm
<b>Tuotteen paino</b>	2050,00 g
<b>Asennusleveys</b>	600.0 mm
<b>Asennuspituus</b>	600.0 mm

## Väri ja materiaalit

<b>Tuotteen väri</b>	White
<b>Rungon väri</b>	White
<b>Rungon materiaali</b>	Aluminum
<b>Valonlähteen pintamateriaali</b>	Polystyrene

## Lämpötila- ja ympäristöolosuhteet

<b>Ympäristön lämpötila-alue</b>	-10...+50 °C
----------------------------------	--------------

## Elinikä

<b>Kytentäjaksojen määrä</b>	50000
<b>Elinikä L70/B50 @ 25 °C</b>	100000 h
<b>Elinikä L80/B10 @ 25 °C</b>	60000 h
<b>Elinikä L90/B10 @ 25 °C</b>	35000 h

## Tuotteen täydentävät tiedot

<b>Asennustyyppi</b>	Recessed/Suspended/Surface
<b>Asennuspaikka</b>	Kattoon / Seinään
<b>Recommended control gear</b>	OSRAM OTI DALI 50/220-240/1A4 NFC
<b>Välkkymätön</b>	Kyllä
<b>Huomautus vain tuotetasolla</b>	Available from September 2020

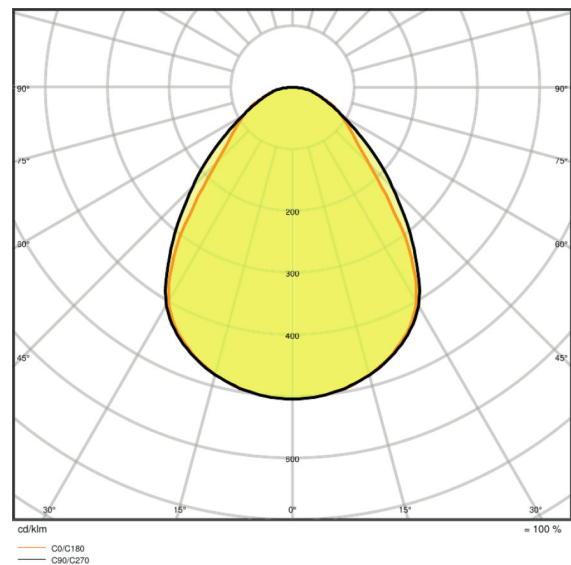
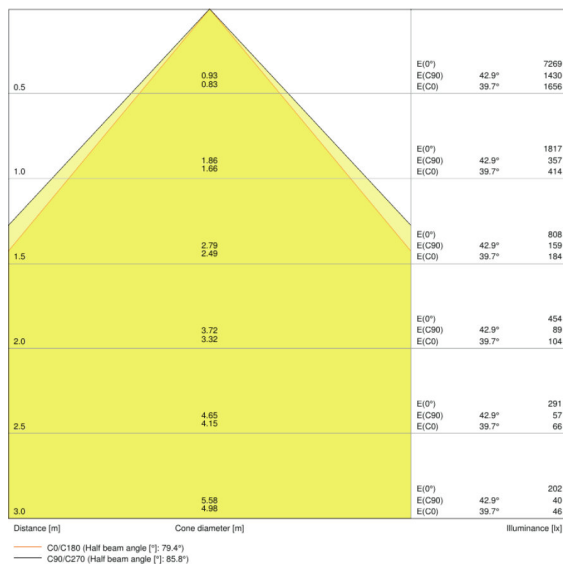
## Kapasiteetit

Himmennettävä	Ei
Liitântätapa	SCREWLESS TERMINAL
Led-moduuli vaihdettavissa	Ei vaihdettavissa

## Sertifikaatit ja standardit

Suojaustapa	IP40/IP20
Suojausluokka	II
IK-luokka (iskunkestävyys)	IK02
IEC 60695-2-12 mukainen hehkulankatesti	650 °C
Fotometrinen turvallisuusryhmä EN62778	RG0
Fotometrinen turvallisuusryhmä EN62471	RG0
Standardit	CE/CB/ENEC/EAC

## Valonjako



LDC typ cone

LDC typ polar

## TEKNISET VARUSTEET

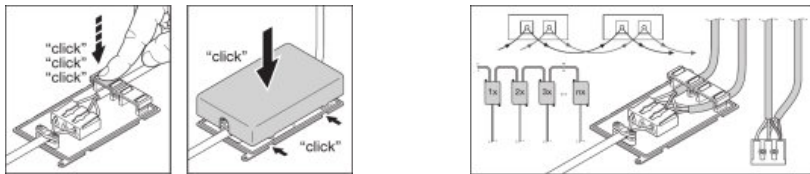
- Saatavana lisätarvikkeita erilaisiin asennustapoihin
- Kytöntäkotelo 3- tai 5-napaisella jousiliittimellä sisältyy pakkaukseen
- Sisältää turvakiinnikkeet
- Sisältää ulkoisen ohjauslaitteen

## LOGISTISET TIEDOT

Tuotekoodi	Pakkausyksikkö (kpl/yksikkö)	Mitat (pituus x leveys x korkeus)	Bruttopaino	Tilavuus
4058075440579	Yksikköpakkaus 1	52 mm x 647 mm x 719 mm	2570,00 g	24.19 dm <sup>3</sup>
4058075440586	Lähetyslaatikko 4	665 mm x 220 mm x 735 mm	11648,00 g	107.53 dm <sup>3</sup>

Mainittu tuotekoodi kertoo pienimmän tilattavissa olevan tuotemäärän. Yksi toimitusyksikkö voi sisältää yhden tai useampia tuotteita. Kun teet tilausta, ilmoita määräksi yksi tai useampi toimitusyksikkö.

## ADDITIONAL CATALOG INFORMATION



## KIRJALLISUUSTIEDOT

Katso takuutiedot osoitteesta

► [www.ledvance.fi/takuu](http://www.ledvance.fi/takuu)

## VASTUUVAPAUTUSLAUSEKE

Tietoja voidaan muuttaa ilman eri ilmoitusta. Virheet ja puutteet ovat mahdollisia. Muista aina käyttää uusinta julkaisua.